

# I 具象(モノクロ)の時代 1975-1978



メランコリー 260×400 1975

胡蝶幻想シリーズV  
325×420 1977



胡蝶幻想シリーズVI  
325×420 1977



胡蝶幻想シリーズVII 395×550 1977



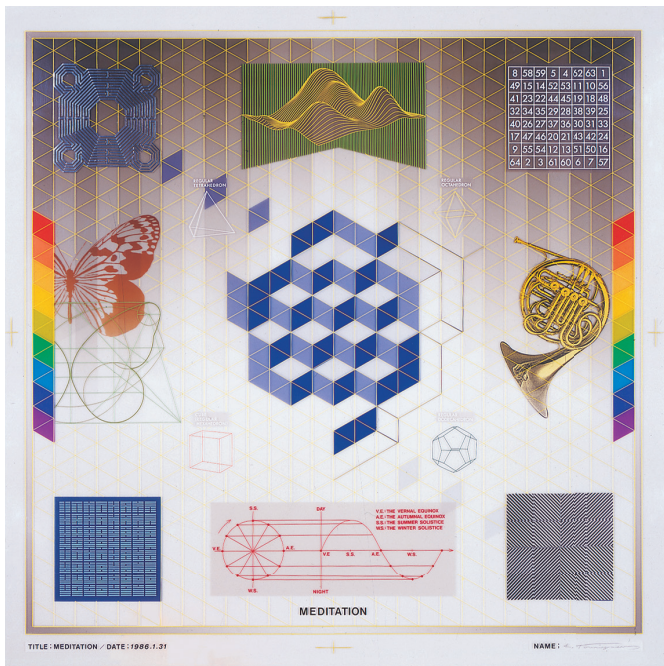
白夜幻想シリーズI 550×395 1978



白夜幻想シリーズII 550×395 1978



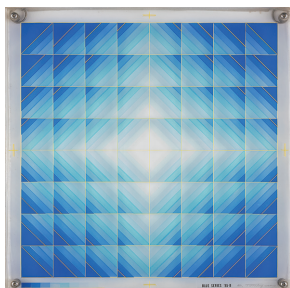
## II 抽象(図形)の時代 1980年代



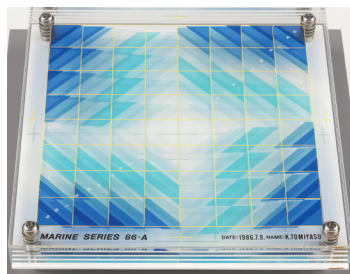
MADITATION 910×910 1986



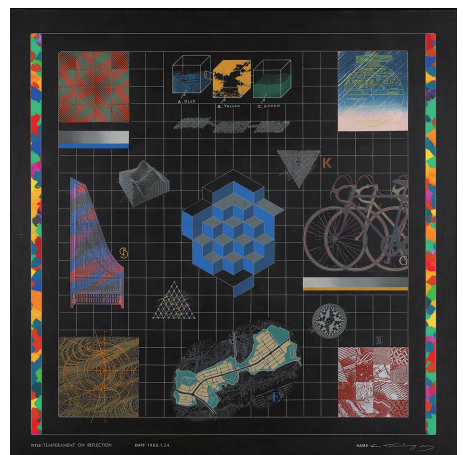
図形たちによるアンサンブル 910×910 1986



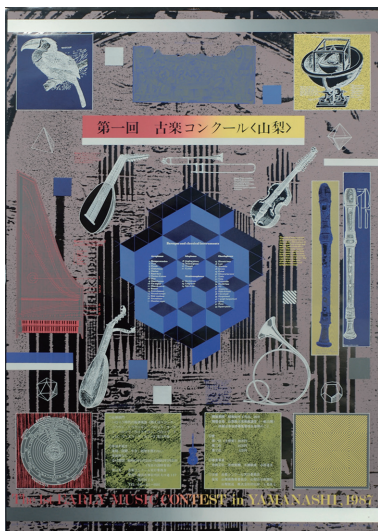
BLUE SERIES 85-B 450×450×50 1985



MARINE SERIES 86-A 300×300×50 1986



私のなかの平均律 910×910 1988



第1回古楽コンクールポスター B 515×728 1988



第2回古楽コンクールポスター A 515×728 1988



第3回古楽コンクールポスター B 515×728 1990



### Ⅲ 半具象の時代 1990-2006



夢想譚 1303×1303 1993



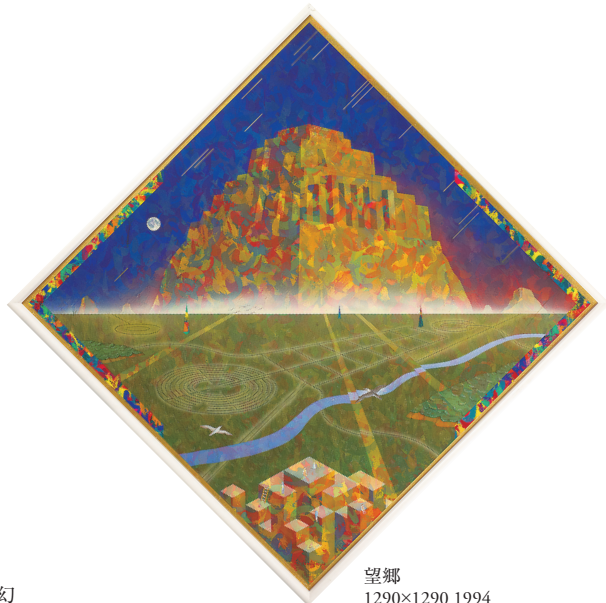
遠雷 910×910 1993



遙かなるジグラット 910×910 1993



高樓夢幻  
1620×1620 1994



望郷  
1290×1290 1994



第10回古楽コンクールポスター B 515×728 1997



第17回古楽コンクールポスター A 515×728 2003



第20回古楽コンクールポスター A 515×728 2006



# IV 回帰(具象)の時代 2010～



HOLIDAY 515×364 1995



初夏の本館 364×257 2010



夕映えの第一学食 257×364 2014



立教学院校宅 11・12 号館 364×257 2011



富安敬二教授ポートレート 立大学院・展示館にて 2015.1.15 撮影 Photo by 杉田協士



新緑の3号館 364×257 2012