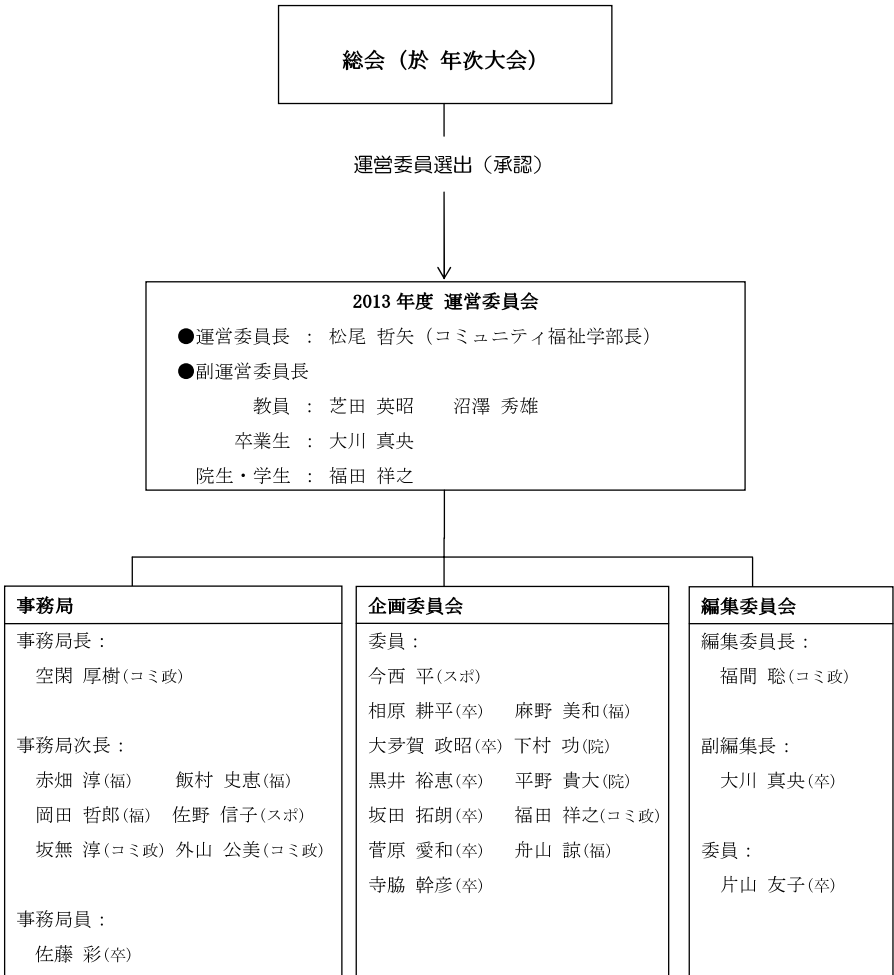


2013 年度総会報告

立教大学コミュニティ福祉学会

— 2013 年度運営委員会体制 —



コミュニティ福祉学会第6回年次大会 総会資料

(2013年11月24日)

空閑 厚樹 (2013年度事務局長)

年間活動報告 (2012年11月11日～2013年11月23日)

～総会次第～

1. 運営委員長挨拶
2. 年間活動報告
3. 運営委員会体制と委員の承認

I. 総論

- ・ 会員数：2013年11月23日現在、会員総数430名（第5回年次大会より39名増）。
- ・ 運営委員会：計5回（各回土曜日、於：池袋キャンパスまたは新座キャンパス、19時～）
平均出席数15名
- ・ 主な活動：第6回年次大会開催に向けた準備と、学会誌『まなびあい』第6号の発行、例会の実施。

II. 活動報告

日 時		内 容
年次大会		
12. 11. 11		大会テーマ「未来に向けて、ゆたかさを問い直す —多様化する価値観のなかで—」 講演会・分科会に加えゲストスピーカーを招いた車座座談会も行い、 約200名の参加者により、盛会に終える
運営委員会		
第5回	13. 1. 26	【議題】第5回年次大会の総括、2013年度運営委員会への申し送り事項について 【その他】新運営委員2名を新たに迎える
第1回	13. 5.11	【議題】2013年度の運営委員会体制の確認、第6回年次大会の概要について、 例会の企画 【その他】第1回委員会より2013年度新委員により運営開始
第2回	13. 6.15	【議題】第6回年次大会の大会テーマ・講演者・企画について
第3回	13. 9.28	【議題】第6回年次大会プログラムについて
第4回	13. 11.9	【議題】第6回年次大会の最終確認
企画委員会		
第1回	13. 7.13	【議題】大会・例会の企画、大会広報の検討
第2回	13. 8.31	【議題】第6回年次大会各企画・Facebook広報・例会について
第3回	13. 10.14	【議題】第6回年次大会各企画について
編集委員会		
第1・2回運営委員会時に開催		【議題】学会誌『まなびあい』発行に向け、本誌内容や募集要綱の検討、編集作業を行う。
学会誌	13. 5.28	学会誌『まなびあい』第6号の原稿募集開始
	13. 11.21	学会誌『まなびあい』第6号の発行
例会		
例会	13.9.29	「立教コミ福祉協の会&公務員の会」勉強会&交流会の実施
事務局		
機関誌	13.10.22	ニューズレター『まなびあい通信 Vol.5』を発行。会員に発送する。